

Saltele pasive

Portofoliu saltele



Pentru confort și siguranță

Saltele pasive pentru confort, siguranță și igienă

Deși escarele de decubit pot fi prevenite, până la 4 milioane de oameni suferă în întreaga lume. Cea mai eficientă armă este prevenirea și alegerea unei saltele de calitate, aceasta fiind una dintre cele mai importante măsuri preventive.



2.2 miliarde
de lire sterline cheltuite
pentru tratatarea
escarelor de decubit în
Marea Britanie. (1)



**4 milioane de
persoane**
în Europa suferă de escare
de decubit (2)



Redistribuirea presiunii

Gama LINET de saltele pasive este concepută pentru a îmbunătăți distribuția presiunii în funcție de poziția și mișcarea pacientului. Partea inferioară a saltelei este special profilată pentru a asigura poziția optimă a saltelei în timpul poziționării.



Margini consolidate

Partile laterale ale saltelelor pasive LINET sunt consolidate cu spumă de înaltă densitate. Acest lucru oferă stabilitate și confort pacientului atunci când stă pe marginea patului. De asemenea, ușurează manevrarea saltelei.



Controlul infecțiilor

Saltelele LINET sunt protejate de o acoperire impermeabilă și permeabilă la vapori. Capacele sunt acoperite cu PU sau au cusături sudate de înaltă frecvență pentru a preveni pătrunderea fluidului.





Husă impermeabilă și permeabilă la vapori

Husa saltelei este confecționată dintr-un material flexibil permeabil la vapori, cu fermoar ascuns.

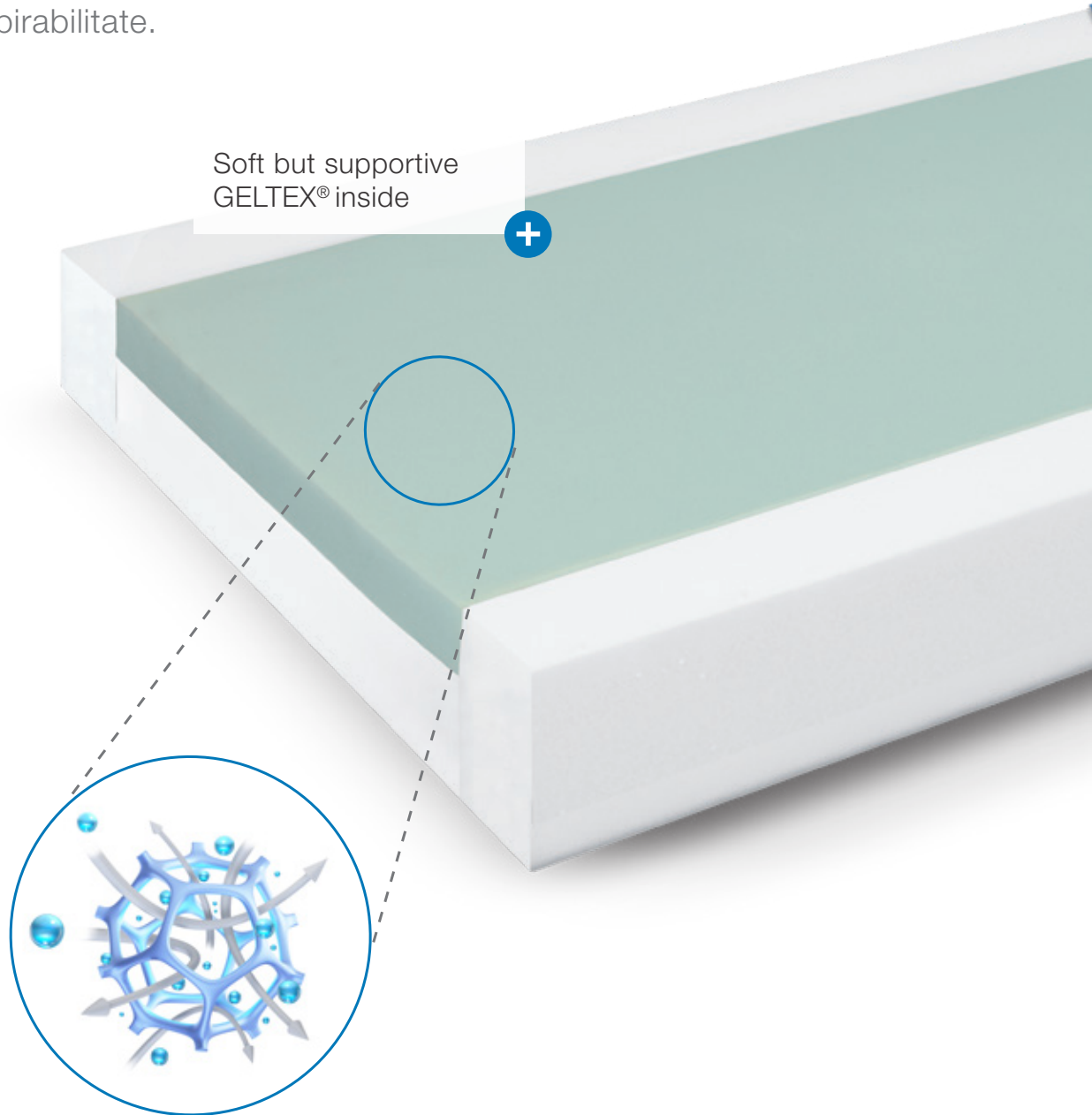


Până la 95% din escarele de decubit cauzate de presiune pot fi prevenite

CliniCare 30

cu tehnologie GELTEX® in interior

Saltelele CliniCare 30 sunt concepute pentru îngrijire intensivă, acută și de lungă durată. Tehnologia unică și patentată GELTEX® din interior asigură o distribuire optimă a presiunii precum și un nivel excepțional de respirabilitate.



Soft but supportive
GELTEX® inside

GELTEX® is created by a fusion of gel, foam, and air-filled cells.



270°



230 kg



one-sided



Comparație de spume de calitate și husă sudată din poliuretan de înaltă frecvență

Presiune distribuită excelent și suprafață ce respiră

Construcție profilată

Baza de spumă de susținere, cu tăieturi laterale pentru a facilita profilarea netedă a patului, precum și un design unic al profilului cu mânere pentru a ajuta profilarea la genunchi și sacru.

Suport de transfer

Marginile laterale din spumă formează o suprafață de sprijin pentru a ajuta la transferul pacientului și pentru a spori durabilitatea saltelei atunci când un pacient este așezat la marginea patului.

Conceput pentru a fi utilizat pe ambele părți

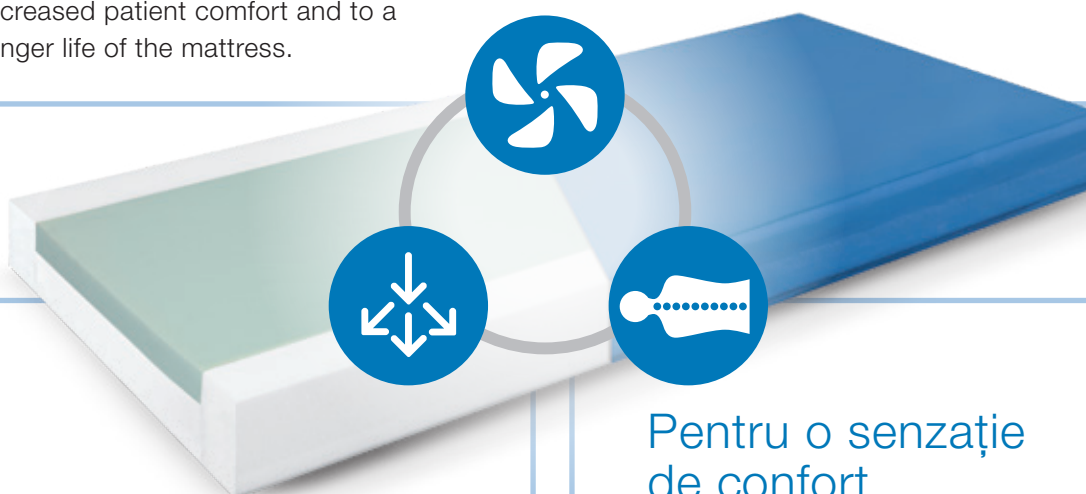
Salteaua CliniCare 30 are un design rotativ pentru a prelungi durata de viață a saltelei și un design non-turn pentru a promova ușurința manevrabilității manuale.

Tehnologie unică GELTEX®

Tehnologia unică GELTEX® din interior combină respirabilitatea, distribuția presiunii și suportul corporal într-un mod care nu poate fi obținut cu alte materiale datorită formulei sale unice și proprietăților gelului.

Respirabilitate maximă

- GELTEX® inside has a uniform, consistent gel infused open cell structure for outstanding breathability, and gently 'pushes back' to provide the all-important resilience, and support.
- The improved ventilation contributes to both increased patient comfort and to a longer life of the mattress.



Moale și de încredere

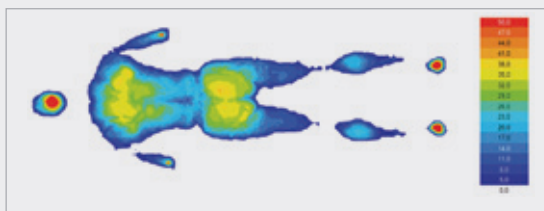
- În timp ce corpul se scufundă pentru a experimenta confortul și reducerea presiunii, tehnologia GELTEX® din interior împinge ușor înapoi pentru a oferi un sprijin consistent.

Pentru o senzație de confort

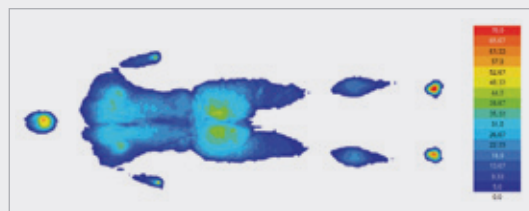
- Promovează distribuția optimă a presiunii, în special în zona sacrală și chiar în zona călcâiului.
- Harta presiunii arată efectul combinației de moale și suport.

Hărți ale zonei de presiune

Cartografierea presiunii pentru saltele permite vizualizarea intensității presiunii între corpul pacientului și o suprafață.



Strat superior standard



GELTEX® în interiorul stratului superior

CliniCare 20

CliniCare 20 are o suprafață de susținere din spumă de memorie visco, care maximizează zona de contact cu corpul, sprijinul și confortul pacientului.

— Spuma fermă întărește marginile laterale pentru a ajuta la transferul pacientului și a crește durabilitatea saltelei.

— Stratul de bază solid de spumă oferă durabilitate.

— Această saltea are un design rotativ pentru a prelungi durata de viață a saltelei și un design non-turn pentru a promova ușurința manevrabilității manuale.



270°



220 kg



o parte

CliniCare 10

CliniCare 10 are o construcție în trei straturi de spumă, oferind o combinație unică de suport și proprietăți de redistribuire a presiunii.

— TCliniCare 10 are o construcție în trei straturi de spumă, oferind o combinație unică de suport și proprietăți de redistribuire a presiunii.

— Spuma fermă întărește marginile laterale.



270°



250 kg



o parte

CliniCare 10 P cu GELTEX® în interior

Salteaua este concepută și dimensionată pentru pacienții pediatri. Salteaua este concepută și dimensionată pentru pacienții pediatri.

— Salteaua este concepută și dimensionată pentru pacienții pediatri.



270°



75 kg



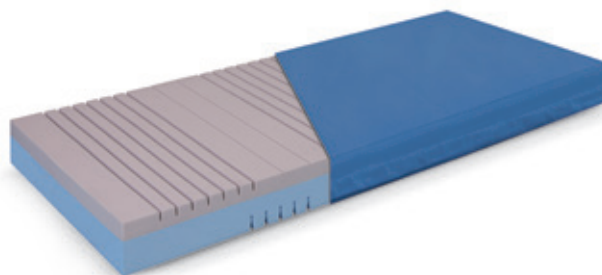
o parte

CliniCare

PrimaCare 20

PrimaCare 20 are un strat de spuma tip CMHR de prima calitate rezistentă la ardere, combinată cu o densitate mai mare și o bază de spumă de susținere mai fermă, care oferă o durabilitate suplimentară.

- Proiectare unică a profilului de tip balama pentru a ajuta la profilarea în zona genunchilor și sacrului.
- A rotate only design to extend themattress life, and a non-turn design to promote ease of manual handling.



270°



200 kg



o parte

PrimaCare 20 B

PrimaCare 20 B este concepută special pentru pacienții care necesită o limită de greutate mai mare în mediile spitalicești și de asistență medicală.

- Adâncime totală suplimentară de 16 cm pentru a oferi sprijin suplimentar și redistribuirea presiunii pentru pacienții mai grei.



270°



350 kg

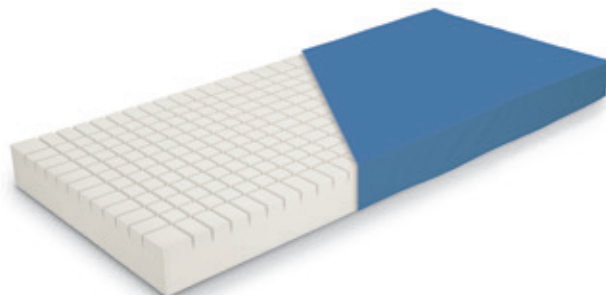


o parte

PrimaCare 10

PrimaCare 10 este fabricat dintr-un miez de spumă dintr-o singură bucată. Suprafața superioară a saltelei are profiluri transversale și longitudinale distribuite uniform pe întreaga sa suprafață.

- Capetele de la cap și picioare sunt mai dens profilate pentru a asigura un confort mai mare și o distribuție mai bună a presiunii.



180°



200 kg

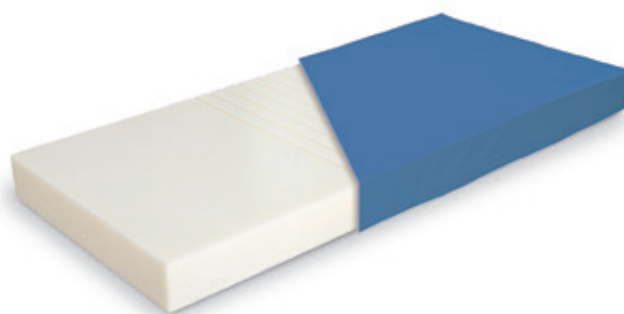


o parte

EfectaCare 20

Salteaua este formată dintr-un singur miez de spumă P10, iar partea superioară este profilată în zona șoldului pacientului.

– Presiunea asupra pacientului este optimizată în timpul poziționării datorită tăierurilor din partea inferioară a miezului de spumă.



180°



150 kg



o parte

EfectaCare 10

Salteaua este formată dintr-un bloc solid cu profilare pe ambele părți ale saltelei. Acest profilare ajută la creșterea ventilației și distribuția mai bună a presiunii.

– Profilarea este simetrică pe întreaga suprafață a saltelei. Aceasta înseamnă că salteaua poate fi rotită după cum este necesar, cu secțiunea capului la picioare și invers. Drept urmare, salteaua are o durată de viață mai lungă.



180°



110 kg



rotativă

EfectaCare

Dimensiuni saltele pasive

Model	Dimensiune (cm)				
	200 × 86 × 14	200 × 90 × 14	208 × 88 × 14	208 × 95 × 14	208 × 88 × 16
CliniCare 10	da	da	da	da	
CliniCare 20	da	da	da	da	
CliniCare 30	da	da	da	da	
CliniCare 10 P					da
PrimaCare 10	da	da	da		
PrimaCare 20	da	da	da	da	
PrimaCare 20 B			da		
EfectaCare 10	da	da	da		
EfectaCare 20	da	da	da		

Calitate pentru pacienți și asistenți

Husa saltelei se potrivește ca o mănușă cu miezul de spumă din interior, protejând atât salteaua cât și pielea pacientului. Husa include o serie de caracteristici tehnice care acceptă această dublă funcție.



Rezistentă la apă



Husă din poliuretan și cusături sudate de înaltă frecvență.



Functional cover

- The fabric coating is impregnated with an anti-microbial agent to improve resistance to bacterial growth, including MRSA, fungal growth and house dust mite.
- Can be cleaned in situ or laundered
- Complies with BS7177:2008 Medium Hazard

Controlul infecțiilor

Tehnologia avansată a saltelelor pasive, în special husele, oferă curățare ușoară și ajută la întreținerea generală.



CALITATE TESTATĂ

Testare in-situ ce include:

- Testarea rezistenței la aprindere
- Testarea fizică și de stres atât pentru spumele componente, cât și pentru produsul compozit final
- Testarea performanței la Centrul de Inovare Durabilă Recticel din Wetteren, Belgia



+

Permeabilă la vapori

Cusăturile sudate de înaltă frecvență și o flanșă pentru acoperirea fermoarului protejează și cresc longevitatea

Saltele pasive

Pacient

- Distribuția optimă a presiunii pacientului
- Oferă sprijin când pacientul stă pe marginea patului sau în picioare



- Manevrare simplă și intuitivă a saltelei
- Ușor de curățat



Personal

Management

- Îmbunătățirea calității asistenței medicale
- Prevenirea eficientă poate contribui la spitalizarea mai scurtă



LINET Group

LINET spol. s r.o.

Želevčice 5 | 274 01 Slaný | Czech Republic

tel.: +420 312 576 400 | fax: +420 312 522 668 | e-mail: info@linet.com | www.linet.com

