

Eleganza 2



Pat inteligent pentru îngrijire intensivă

Eleganza 2

pat inteligent pentru îngrijire
intensivă



30%

din căzături survin la
coborârea din pat



— Suport pentru mobilizare

— Auto-regresie

— Iluminare interschimbabilă



Pacient

— SafetyMonitor

— Stop automat la 30 grade

— Concept curățare ușoară



Personal

— Semnalizare poziții de siguranță

— Acțiuni de service și mentenanță rapide și ușoare

— Ergonomie



Management

Suport pentru mobilizare



BENEFICIILE MOBILIZĂRII

Spațiul mare de sub panoul lateral, în poziție coborâtă, simplifică mobilizarea, permițând pacientului să își plaseze picioarele direct sub centrul de greutate pentru a avea o poziție optimă stând în picioare, cu mai puțin efort.





MOBILIFT®

Butonul Mobilift®, integrat pentru prima dată în panoul lateral din plastic, ridică platforma saltei și permite un control al ridicării confortabil și sigur în timpul mobilizării. Pune, la propriu, pacientul pe picioare.



Mâner de susținere unic

Mânerul unic este perfect conturat pentru o susținere confortabilă și sigură în timpul coborârii din pat, în orice poziție a spătarului.

- Respectă ergonomia încheieturii, fiind realizat prin modelare folosind o metodă de scanare de ultimă generație
- Suprafață texturată, antialunecare



MOBILIZARE RAPIDĂ ȘI INDEPENDENTĂ



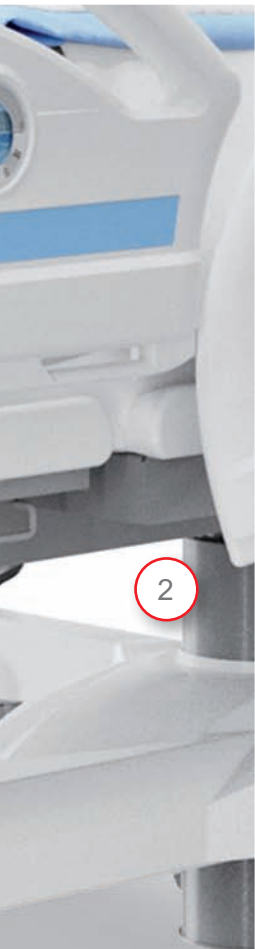
EFORT FIZIC MAI REDUS



REDUCE COSTURILE ȘI RISCUL DE CĂZĂTURI

Design atractivo





PANOURI LATERLE 4SAFE®

Panourile laterale sunt pliate folosind funcția de coborâre ușoară, cu ajutorul unui arc pneumatic pentru atenua mișcarea panoului. Mișcarea silențioasă și lină a panourilor laterale contribuie la confortul pacientului. Este necesar un spațiu minim lângă pat pentru a coborî panourile laterale, datorită mecanismului inovator.

1

Soft Drop
FUNCTION

FULLY
EN
60601-2-52

CONSTRUCȚIE PE COLOANĂ

Coloanele telescopice sunt o caracteristică a designului patului LINET Eleganza 2, oferind multe avantaje. Unitățile de ridicare electrice asigură o stabilitate completă permițând reglarea înălțimii patului. Construcția liniară a coloanei este brevetată la nivel european.

2

CONCEPT DE CULOARE

Schema de culori a patului este foarte mare și îndeplinește complet nevoile oricărui spital.



SIGUR ȘI CONFORTABIL



MÂNER UȘOR DE UTILIZAT ȘI
CURĂȚAT



DESIGN MODERN - STANDARD

Siguranță maximă



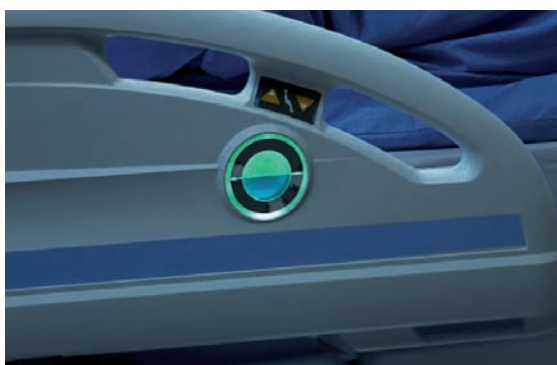
Eleganza 2 oferă siguranță, fără niciun compromis. Panourile laterale garantează un nivel ridicat de protecție împotriva căderilor și o serie de alte caracteristici de siguranță fac din Eleganza 2 un pat cu cel mai înalt nivel de siguranță posibil.

SAFEPlus
CONCEPT



INDICATOR DE UNGHI CU LICHID, PATENTAT

Indică exact și clar înclinarea spătarului pe panourile laterale ale capului și înclinarea platformei saltelei pe panourile laterale pentru picioare.



SEMNALIZAREA POZIȚIEI SIGURE

Indicatoarele de unghi pot fi echipate opțional cu fundal alb care se schimbă în verde atunci când patul este în poziția de siguranță (cea mai joasă).



LUMINĂ DE VEGHE

Lumina de sub șasiu ajută în timpul transferului patului pe coridoare întunecate.

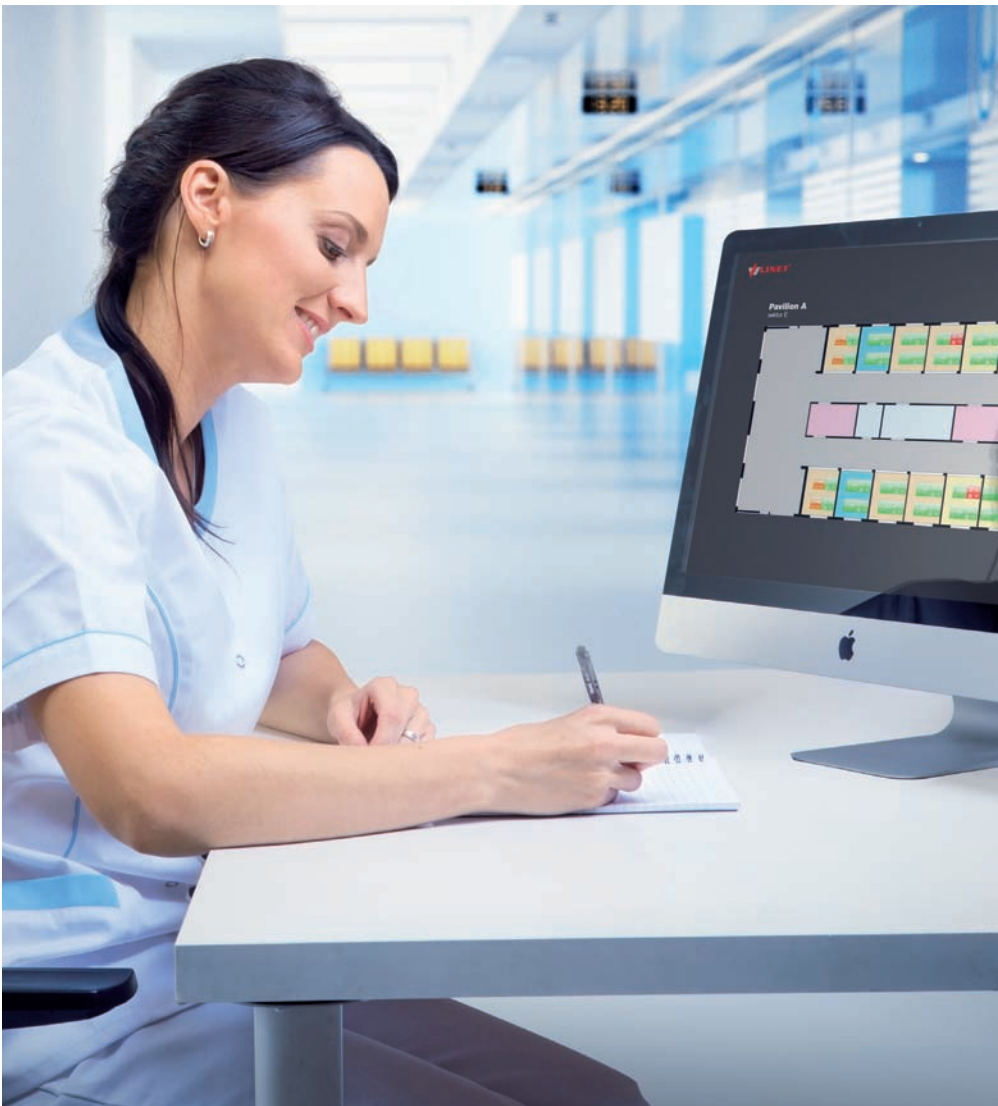


BRAKEAlarm))

ALARMĂ FRÂNĂ

Patul emite automat un semnal sonor atunci când patul este deblocat în timp ce cablul principal de alimentare este conectat.

Cu adevărat smart



SISTEM INTELIGENT SafetyMonitor

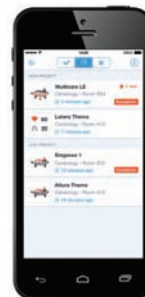
Atunci când este implementat într-un salon, acest sistem garantează controlul constant al condițiilor medicale ale pacientului și al setărilor paturilor. Senzorii VitalMonitor, extrem de sensibili, monitorizează funcțiile vitale ale pacientului, iar senzorii BedMonitor integrați monitorizează principalele caracteristici de siguranță ale patului. Datorită sistemului SafetyMonitor, asistentul medical are un control constant asupra întregii secții, acest lucru crescând semnificativ siguranța pacientului.





SafetyMonitor POATE FI URMĂRIT ORICÂND ESTE NECESAR

- Pe ecranul tactil
- Pe un computer la stațiile de lucru centrale
- Pe dispozitive mobile (tabletă, smartphone, pager)



MONITORIZEAZĂ TOȚI PACIENȚII ȘI PATURILE DIN SALON ÎNTR-UN SINGUR PUNCT



PACIENTUL ESTE SUPRAVEGHEAT 24 DE ORE PE ZI



SCAD COSTURILE TRATAMENTULUI DATORAT COMPLICAȚIILOR MEDICALE ÎN TIMPUL SPITALIZĂRII

Confort pentru pacient

CONFORT

Îmbunătățește starea mentală a pacientului și scade perioada de convalescență a acestuia. Platforma pentru saltea a patului Eleganza 2 a fost adaptată la condițiile specifice de spital, astfel încât poate oferi un confort maxim.



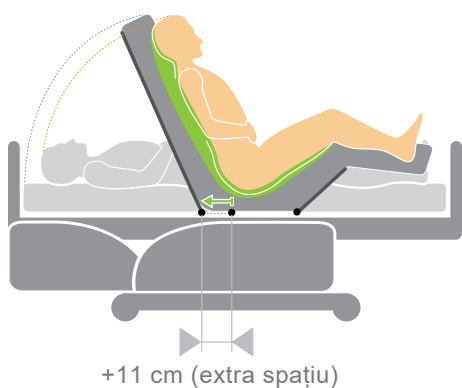
SETARE FLEXIBILĂ

Lățimea platformei saltei oferă un confort deosebit tuturor pacienților. Datorită extensiei încorporate de 32 cm, chiar și pacienții mai înalți se vor simți foarte confortabil. În cazul în care este necesară un pat mai mic (pe lungime) este posibilă comandarea unor amortizoare mai mici, iar dimensiunea exterioară a patului va fi de doar 220 cm.



KIT PENTRU COPII

Eleganza 2 poate fi configurat pentru pacienții cu înălțimea de peste 90 cm, fiind un pat perfect pentru secțiile de pediatrie.



AUTO-REGRESIE

Un ajutor semnificativ în lupta împotriva escarelor de decubit este auto-regresia platformei saltelei (creșterea spațiului din zona pelviană prin alunecarea spătarului cu încă 11 cm). Rezultatul este o reducere a forței de presiune și forfecare, contribuind semnificativ la reducerea ulcerelor de presiune.

Pentru o îngrijire mai ușoară



Cea de a cincea roată

Datorită celei de-a 5-a roți din mijlocul șasiului, patul este mai ușor de manevrat pe coridoarele foarte înguste.

MÂNERE PE CAPETELE PATULUI

Forma specială a mânerului permite manipularea ergonomică a patului de către întregul personal de îngrijire, indiferent de înălțimea acestuia.

Capacitatea de a prinde mânerul pe lateral (vertical) este, de asemenea, ideală atunci când se dorește rotirea patului.



IGIENĂ UȘOARĂ

Platforma pentru saltele este formată din piese din plastic turnate prin suflare și este foarte ușor de curățat. Șanțurile de-a lungul circumferinței platformei saltelei captează și direcționează scurgerea lichidului, care altfel ar rămâne sub saltea. În plus, platforma pentru saltea ajută la o mai bună circulație a aerului.



SPĂTAR RX

permite scanarea RX direct pe pat.



APELARE ASISTENT MEDICAL

Datorită butonului de apelare, încorporat în panoul lateral, pacientul poate apela imediat un asistent medical.

Un control atât de ușor



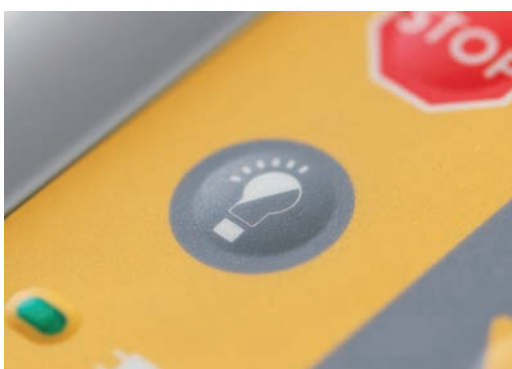
UN NUMĂR DE FUNCȚII CONTROLATE

permite asistentului medical să lucreze eficient și ergonomic cu patul Eleganza 2. Funcțiile prestabilite sunt practice și confortabile pentru asistent și pacient.



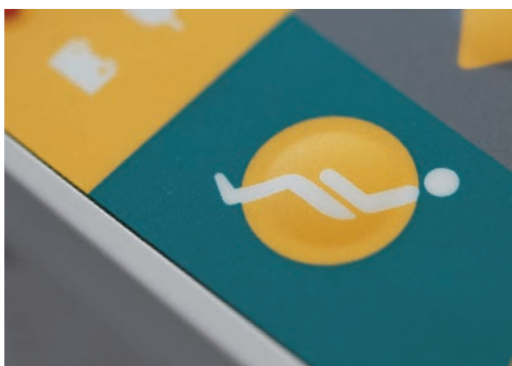
OPRIREA AUTOMATĂ A SPĂTARULUI LA 30°

Când este poziționat, spătarul se oprește automat în poziția cea mai frecvent utilizată, de 30°.



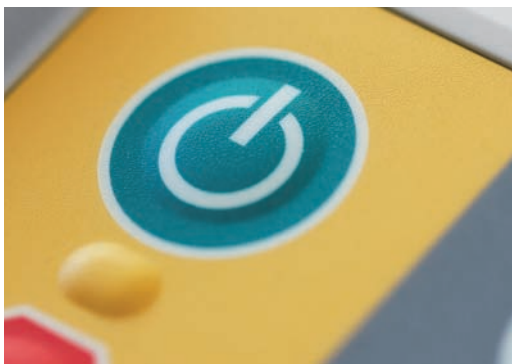
OPRIREA ILUMINATULUI PATULUI

În funcție de circumstanțe, toate luminile patului pot fi stinse - lumina de noapte, lumina de fundal a indicatorului de unghi, de pe telecomenzi și a comenzilor integrate de panourile lateral.



SCAUN CARDIC

Poziție pentru o respirație mai ușoară sau pentru drenaj. Pacienții o pot folosi și în activități de zi cu zi, cum ar fi cititul sau luarea mesei. Poate fi setată prin apăsarea unui singur buton.



BUTONUL GO

Apăsarea butonului „GO” activează panoul de control pentru o perioadă de până la 3 minute de la ultima apăsare. Prin urmare, telecomenzile sunt blocate în perioadele de inactivitate și nu pot fi activate accidental.

Detalii practice

- 1 PEDALE CONTROL**
Pedale pentru manevrarea ușoară a patului
- 2 Amortizoare orizontale**
protejează patul
- 3 Platforma saltei**
Platforma saltea este ușor de detașat și curățat și este compatibilă cu saltelele de 86 sau 90 cm
- 4 Sertar pentru lenjerie**
poate fi, de asemenea, utilizat pentru depozitarea fișei pacientului
- 5 Mâner mecanic RCP**
Opțiune alternativă la butonul electric RCP, în caz de urgență



Parametrii electrici

Sursă alimentare	±10 % 230 V standard (110 V, 127 V ca opțiune)
Intrare max.	max 1.6 A; 370 VA
Protecția la apă și praf	IPX4 (Impământare de siguranță cu clasa electrică I pentru siguranța maximă a pacientului)



Parametri tehnici de bază

Dimensiuni externe	223 × 99.5 cm	Înălțimea panourilor laterale din plastic	40.5 cm
Extensiile patului	32 cm	Greutatea patului	140 kg
Înălțimea patului (reglare Sus-Jos)	39.5–77.5 cm	SWL – încărcare maximă admisă	250 kg
Dimensiuni interne (compatibil cu lățimea saltelei))	200 × 90 cm / (90 and 86 cm)	Greutate maximă pacient	185 kg
		Auto-Regresie	11 cm
Înălțimea max. a saltelei a platformei pentru saltele modelate prin suflare	Panouri laterale despărtire 14 cm panouri rabatabile 12 cm + 10 cm extensier	Unghi maxim spătar	64°
		Unghi maxim secțiune pentru coapse	34
		Unghi secțiune pentru gambe	21°
Înălțimea max a saltelei cu huse plate pentru saltele din ABS	Panouri laterale despărtire 18cm panouri rabatabile 16 cm + 10 cm extensier	Unghi TR/ATR	16°/16°
		Capacitate portantă brațul de ridicare	75 kg
		Zona liberă de sub șasiu	15 cm

Eleganza 2

Pacient

- Suport pentru mobilizare
- Auto-regresie
- Iluminare interschimbabilă



- SafetyMonitor
- Stop automat la 30 grade
- Concept curățare ușoară



Personal medical

Management

- Semnalizare poziții de siguranță
- Acțiuni de service și mentenanță rapide și ușoare
- Ergonomie



 wissner-
bosserhoff

 **LINET**[®]

Members of LINET Group

LINET spol. s r.o.

Želevčice 5 | 274 01 Slaný | Czech Republic

tel.: +420 312 576 400 | fax: +420 312 522 668 | e-mail: info@linet.com | www.linet.com

